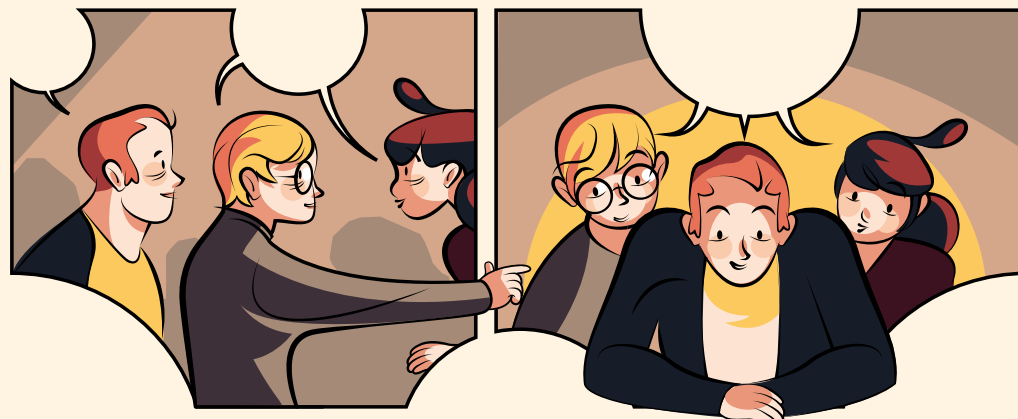
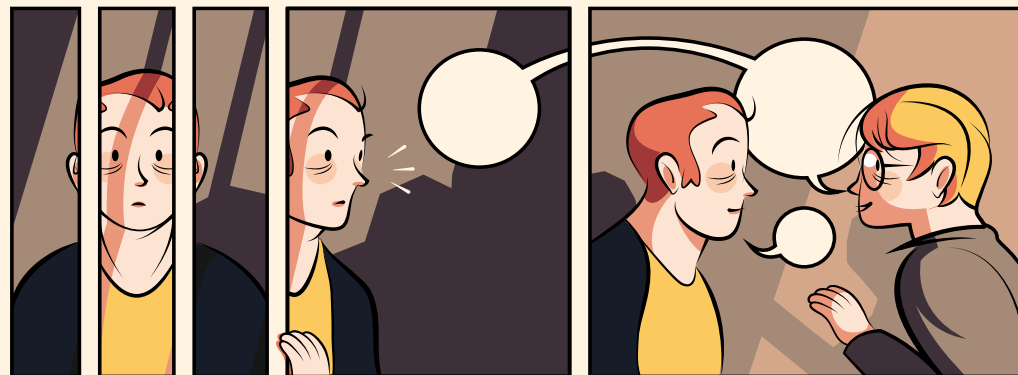


MÁS INFO EN
info@cmu.as
salud@cmpa.es



« paso a paso »

FOMENTO DE LA PARTICIPACIÓN SOCIAL
CON JÓVENES PRIVADOS DE LIBERTAD



¿QUÉ ES “PASO A PASO”?

Es un proyecto de intervención social, llevado a cabo por el Conseyu de la Mocedá d’Uviéu y el Conseyu de la Mocedá del Principáu d’Asturies. Su finalidad es fomentar la participación e inclusión social de los y las jóvenes internos en el Centro de Inserción Social de Villabona.

Nuestra intención es interrelacionar el tejido asociativo y los recursos de la comunidad con el CIS para potenciar el desarrollo integral de las personas jóvenes internas, visibilizar la realidad así como sus necesidades ante la administración y los diversos recursos comunitarios.

¿QUÉ ES EL CENTRO DE INSERCIÓN SOCIAL “EL URRIELLU”?

Centro destinado a personas internas que cumplen su pena en régimen abierto, que están en situación de libertad condicional o cumplen medidas alternativas a la pena como trabajo en beneficio de la comunidad, es decir se encuentran en un proceso avanzado de reinserción. El objetivo del CIS es dar respuesta a las personas internas apoyándolas tanto en su salida del centro, como en su reincorporación a la sociedad, potenciando hábitos familiares, sociales y laborales para mejorar su calidad de vida.

¿QUÉ OBJETIVOS CONCRETOS PERSIGUE PASO A PASO?

- Favorecer la inclusión social de los y las jóvenes internos/as a través de la participación con las entidades y recursos comunitarios.
- Promover su desarrollo integral mediante las aportaciones y valores de las asociaciones.
- Fomentar hábitos de vida saludable utilizando el ocio alternativo y el deporte como herramientas.
- Reflejar el valor del movimiento asociativo como espacio de relación, crecimiento personal y participación comunitaria.
- Potenciar que las asociaciones incluyan a jóvenes procedentes de instituciones penitenciarias.
- Crear un espacio de colaboración entre el CIS, los Consejos, el tejido asociativo y los recursos comunitarios que permita acercar la institución a la sociedad.
- Romper con los estereotipos que envuelven a la cultura penitenciaria.

¿CÓMO VAMOS A CONSEGUIR TODO ESTO?

- Promoviendo la participación activa y el protagonismo de las personas internas.
- Vinculando a las personas internas con nuestras asociaciones.
- Potenciando la adquisición de habilidades sociales y de comunicación.
- Motivando a las personas internas a que se sumen a nuevas iniciativas.
- Organizando talleres, cursos, salidas, videoforums... y todo aquello que se os ocurra.
- Coordinándonos con otros organismos y organizaciones que trabajen con la misma población.

¿QUÉ OS OFRECEMOS?

- La posibilidad de llevar a cabo, en vuestra sede u otros espacios comunitarios, actividades con las personas internas del CIS y a través de ellas dar a conocer vuestra entidad.
- Participar en la Guía de Recursos que elaboraremos, para visibilizar vuestras entidades.
- Ampliar vuestra formación en temáticas relacionadas con la participación social de las personas jóvenes con menos oportunidades.
- La colaboración por parte del grupo de trabajo de Paso a Paso, que os facilitará todo aquello que necesitéis para formar parte de este proyecto.
- La posibilidad de que continuéis vuestro propio proyecto en el CIS.

¿QUÉ SON LOS CONSEJOS DE LA MOCEDÁ?

Son espacios donde se unen distintas asociaciones para debatir y generar propuestas que contribuyan a mejorar las condiciones de vida de las personas jóvenes. Promueven la participación, el asociacionismo y buscan la voz de la juventud en todo aquello que les afecte, para reivindicar y representarles ante la administración.

Una de las metodologías que usan los Consejos es la creación de grupos de trabajo liderados por jóvenes de asociaciones y/o con formación en campos relacionados con el colectivo a trabajar. En nuestro caso, Paso a Paso está liderado por un grupo de trabajo que nace a través de una formación específica realizada en 2011.

